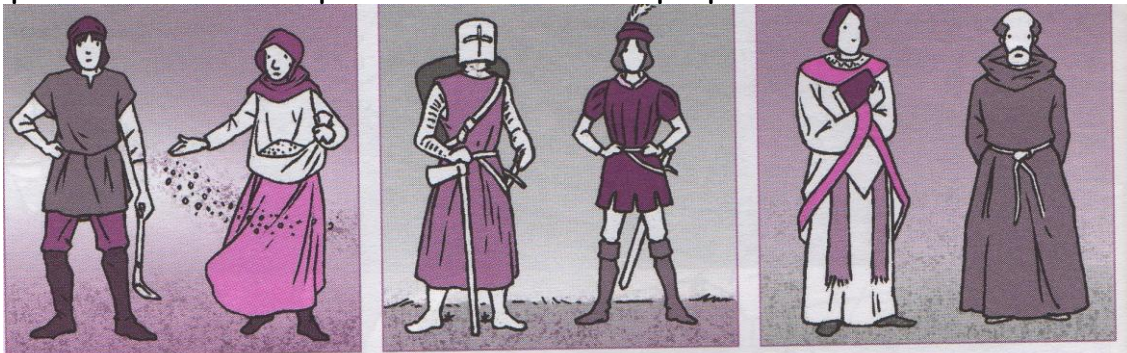


La société féodale



1. La société.

Au Moyen-âge, la population de la France a été divisée en trois catégories : ceux qui travaillent, ceux qui combattent et ceux qui prient.



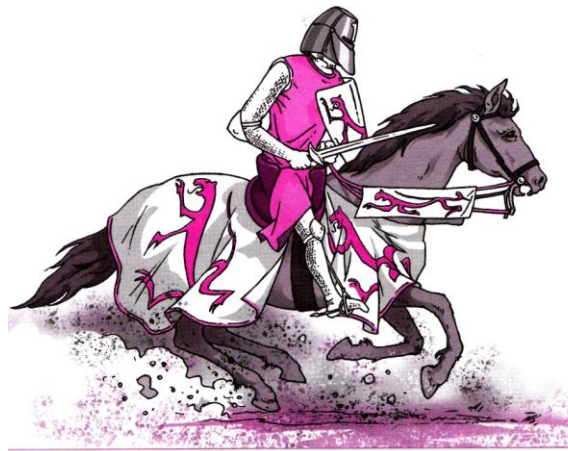
1. _____
2. _____
3. _____

1) Ceux qui combattent :



Les seigneurs sont des hommes riches et puissants. Pour protéger leurs familles et les populations de leur domaine, ils font construire des châteaux forts. Des **chevaliers** proposent leurs services aux seigneurs pour les aider à défendre leur domaine.

Relie chaque mot à l'élément qui lui correspond sur la reconstitution de ce chevalier.



heaume

épée

haubert ou cotte de maille

écu

éperon

2) Ceux qui prient :



Dès l'apparition du christianisme, les chrétiens se rassemblent dans des bâtiments appelés « églises. » Les hommes d'église constituent le « Clergé. » Certains d'entre eux sont chargés de recopier les livres.

3) Ceux qui travaillent :



Au Moyen-âge, les paysans se divisaient en 2 catégories :

Les serfs et les vilains.

Les serfs n'étaient pas libres et pouvaient être vendus avec les terres.

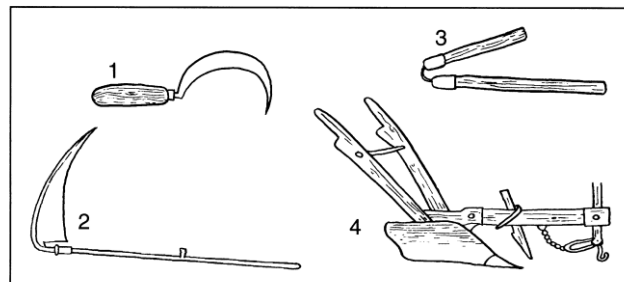
Les vilains étaient des paysans libres ou des serfs que le seigneur avait affranchis (libérés) contre de l'argent.

2. La vie dans les campagnes.

a. De lourdes charges :

Toutes les terres appartiennent aux seigneurs. Pour les cultiver, les paysans doivent payer une redevance et effectuer des corvées sur les terres de leur seigneur.

Les outils des paysans



1/ La faucille 2/ La faux 3/ Le fléau 4/ La charrue

b. Les progrès dans les campagnes.

Pendant le Moyen-âge, l'agriculture s'est beaucoup développée.

De nouveaux outils et techniques facilitent le travail des paysans :



La charrue, le collier d'épaule, la herse.