

## La reproduction des plantes.

### 1) Recueil des connaissances :

Ecrire au tableau la consigne. Faire répondre sur la page blanche.

Question : C'est l'hiver. Il n'y a presque plus aucune fleur dans les jardins ni dans les chemins.

- Que sont-elles devenues ?

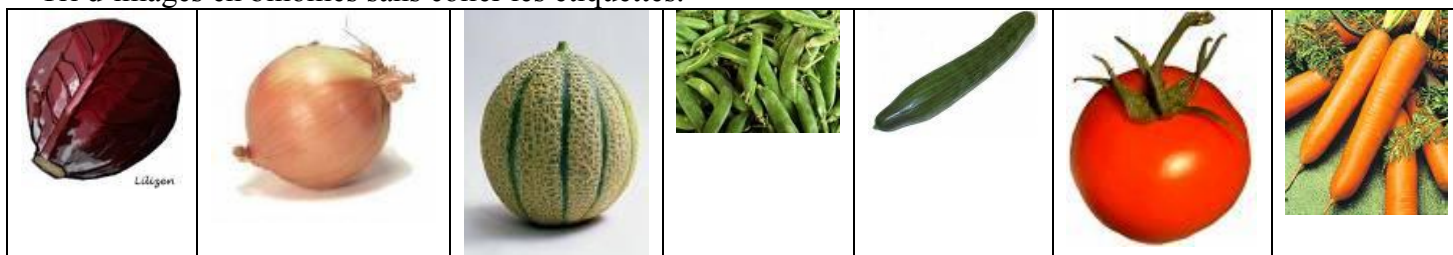
- Vont-elles repousser au printemps ?

- Explique par un schéma ce que tu penses connaître de la vie des plantes et des fleurs.

→ Faire une affiche d'hypothèses et de questions auxquelles nous répondrons plus tard.

### 1) Est-ce un légume ou un fruit ?

- Tri d'images en binômes sans coller les étiquettes.

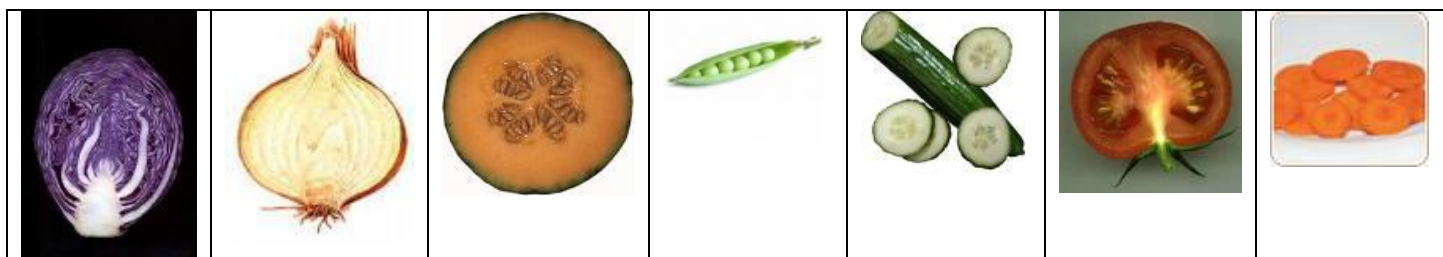


- Bilan collectif des hypothèses.

- Confrontation avec la définition scientifique affichée au tableau.

Chez les plantes à fleurs, le fruit est l'organe qui contient les graines. Pour le botaniste, la tomate, la gousse du haricot ou le grain de blé sont donc des fruits.

Chez les plantes à fleurs, le fruit est l'organe qui contient les graines. Pour le botaniste, la tomate, la gousse du haricot ou le grain de blé sont donc des fruits.



Les fruits (ils comportent des graines)

Les autres végétaux



Chez les plantes à fleurs ,  
le fruit est l'organe qui  
contient les graines. Pour  
le botaniste, la tomate, la  
gousse du haricot ou le  
grain de blé sont donc des  
fruits.

## 2) D'où vient la graine ?

→ La graine est dans le fruit.

Proposer une image de cerisier en fleur et en fruit.

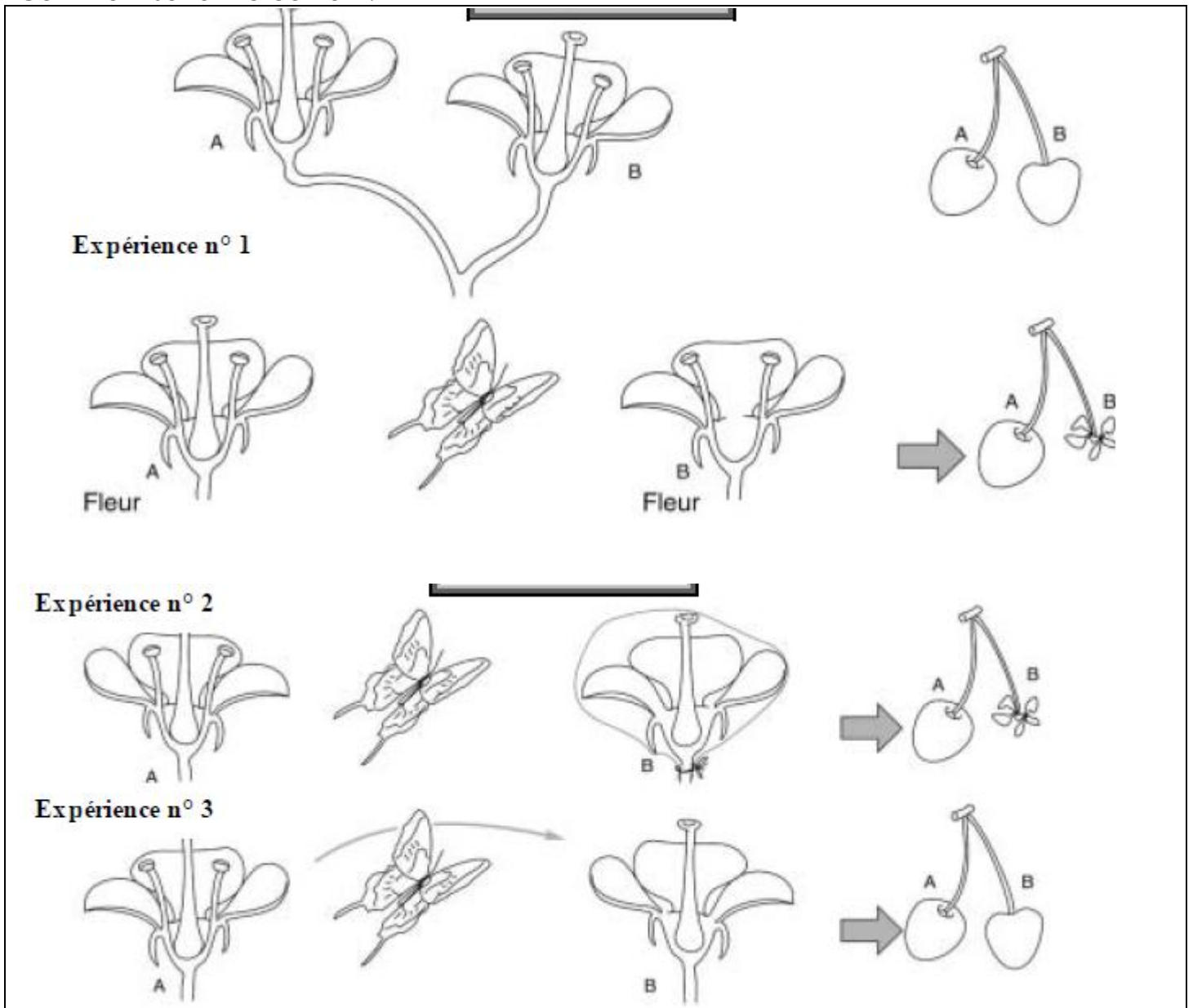


Question orale : Où se trouve la graine du cerisier ?

→ Dans le fruit.

Pour qu'un cerisier pousse il faut une graine, donc il faut un fruit.

Comment se forme ce fruit ?



Pour chaque expérience, colorie ce qui change par rapport à la situation de départ puis complète le tableau d'observation.

Tableau d'observation. (A remplir en collectif après le coloriage et l'observation)

	Fleur A	Fleur B	Présence du papillon	Formation du fruit A	Formation du fruit B
<b>Situation de départ</b>	Normale	Normale	Oui	Oui	Oui
<b>Expérience 1</b>	Normale	On a enlevé la partie du milieu	Oui	Oui	Non
<b>Expérience 2</b>	On a coupé un morceau au milieu	On a emballé la fleur	Oui	Oui	Non
<b>Expérience 3</b>	On a coupé un morceau au milieu	On a enlevé 2 morceaux sur les côtés	Oui	Oui	Oui

Conclusion : Pour former le fruit, il faut : la partie centrale et le papillon.



Quel est le rôle du papillon ? Observer le livre p 49.

→ Que fait cette abeille ?

elle butine...

→ Que voit-on au centre de la fleur ? Et sur l'abeille ?

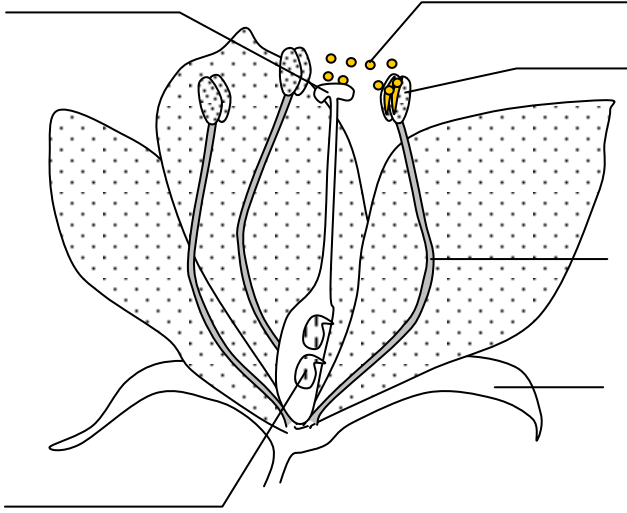
→ Que se passera-t-il lorsque l'abeille ira butiner une autre fleur ?

La fleur est la partie de la plante qui permet sa reproduction.

Les sépales protègent la fleur en bouton. Lorsque la fleur s'ouvre, les pétales se déplient.

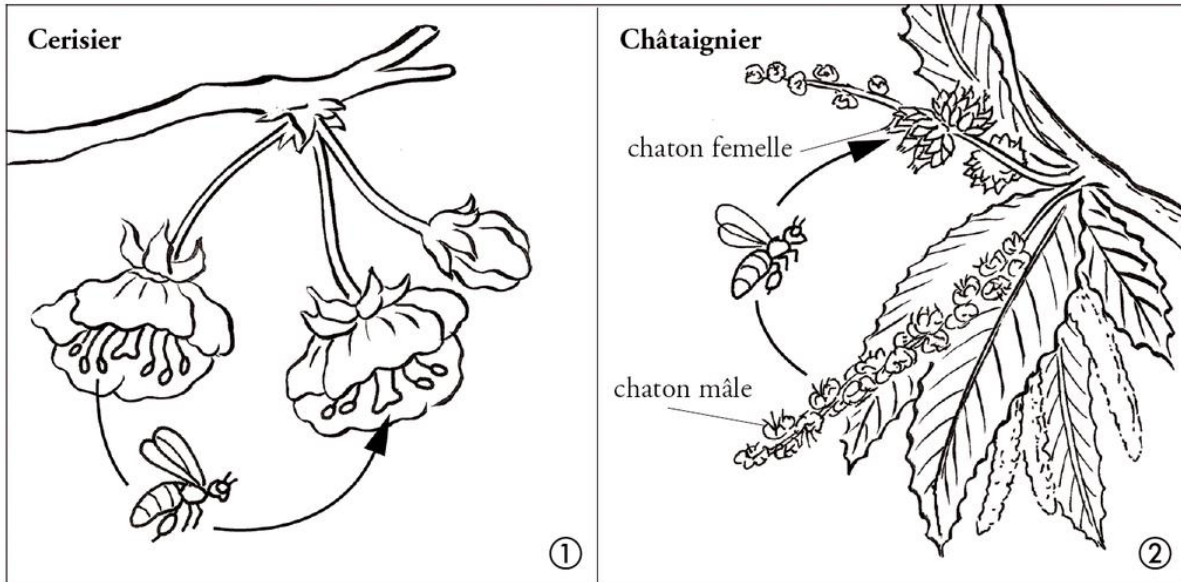
On aperçoit alors les étamines (organe mâles) contenant le pollen et le pistil (organe femelle).

Légènder le schéma



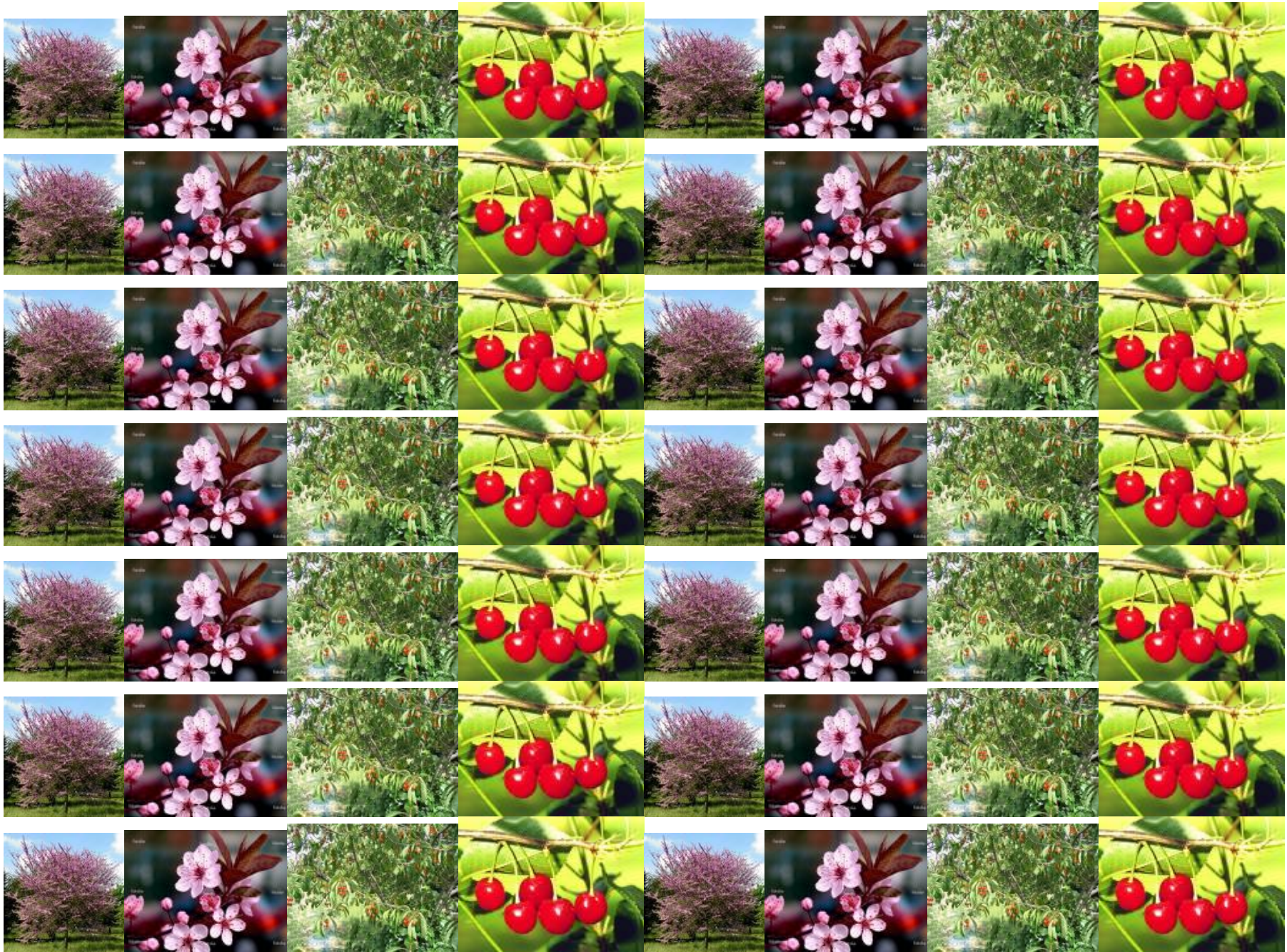
Pour que la fleur se transforme en fruit, il faut que du pollen d'une fleur de la même espèce se pose sur le pistil.

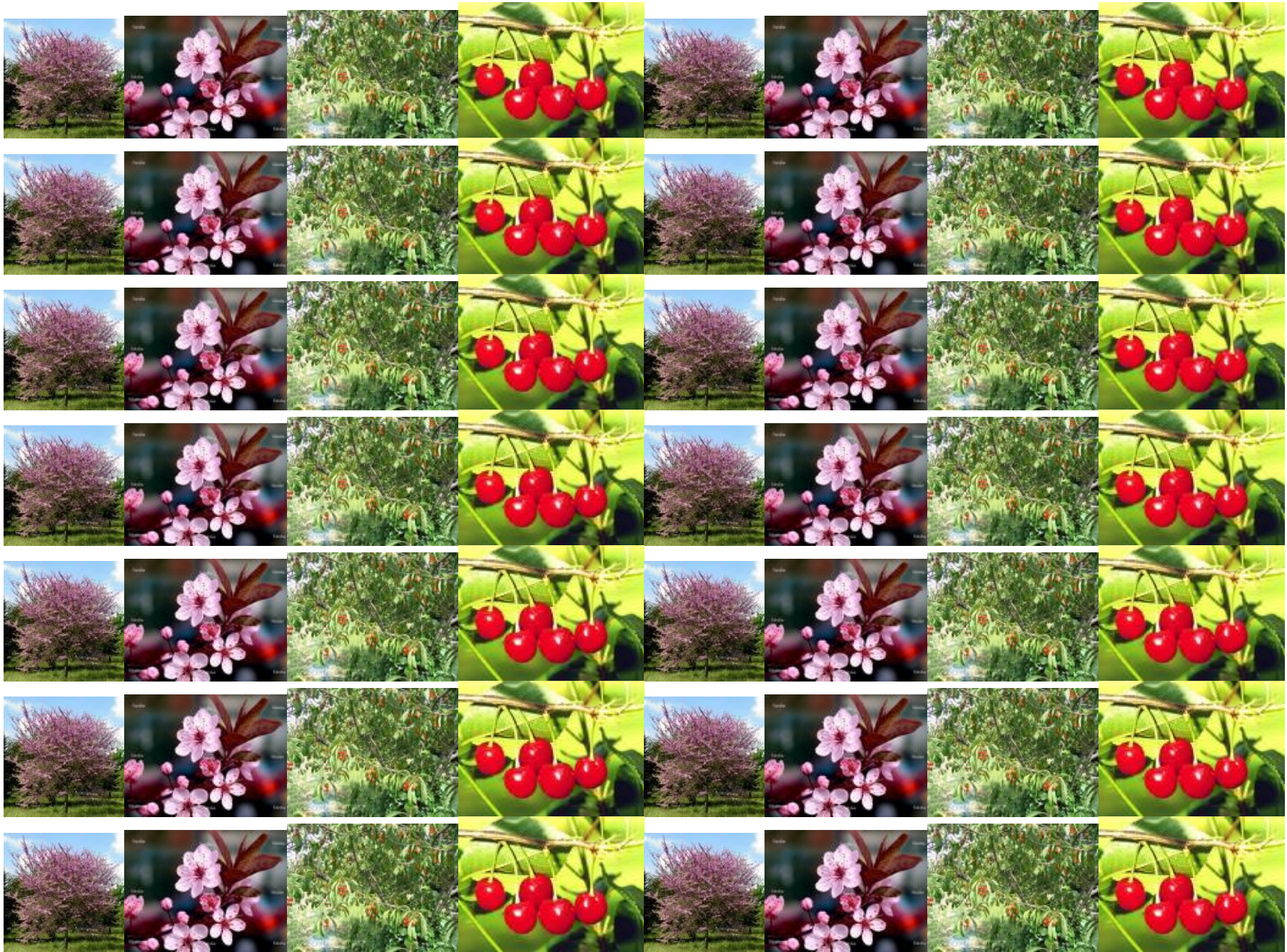
La pollinisation ou le transport du pollen se fait par le vent, l'air ou les insectes.



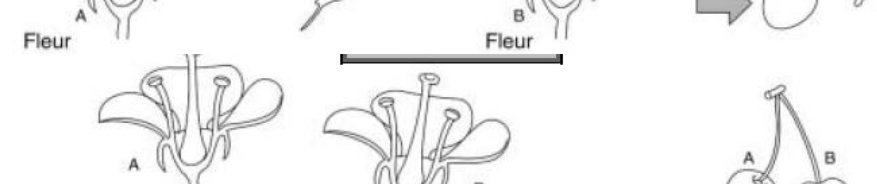
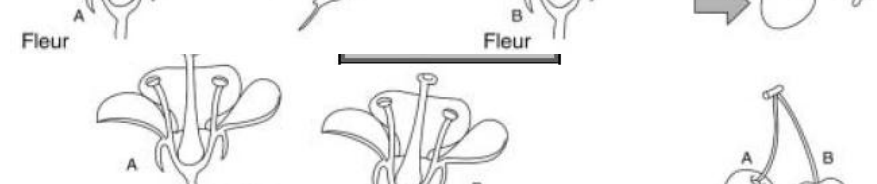
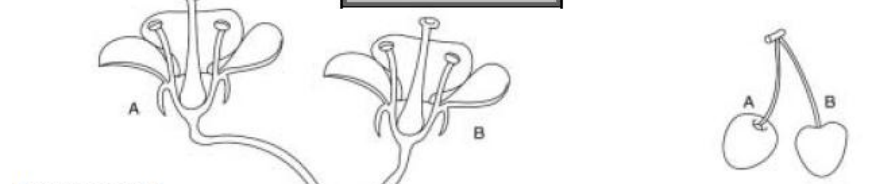
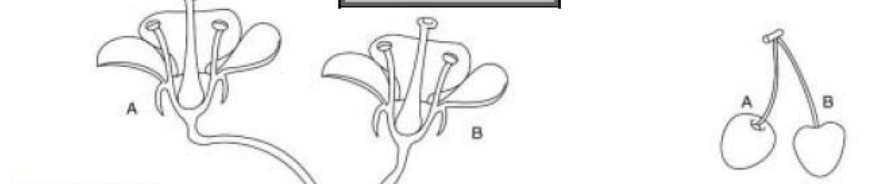
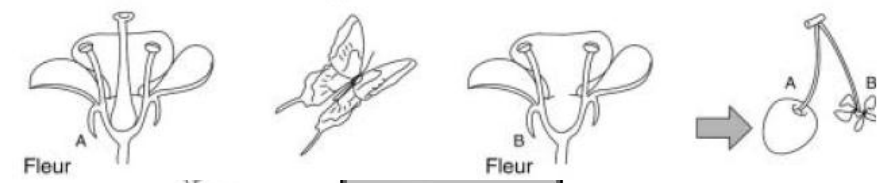
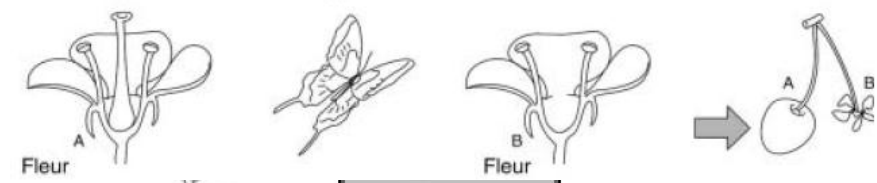
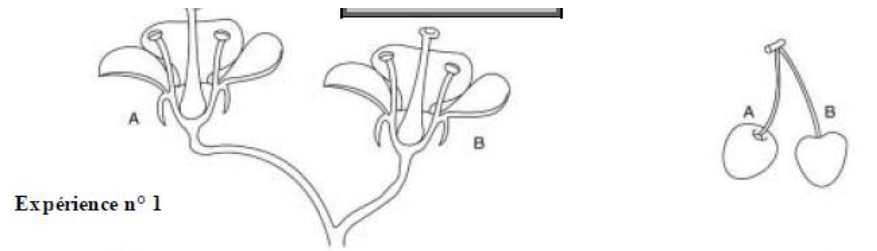
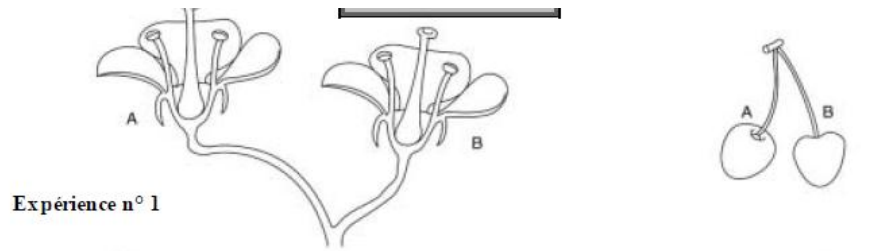
Lorsque le pollen entre dans le pistil, c'est la fécondation. La fleur se fane et se transforme en fruit. Et le fruit contient les graines.



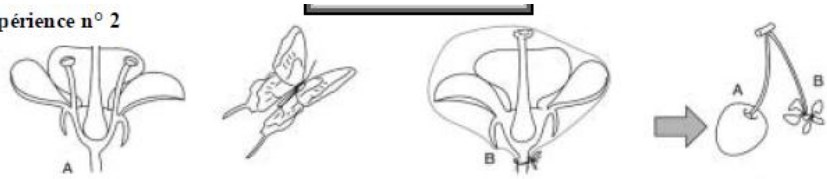




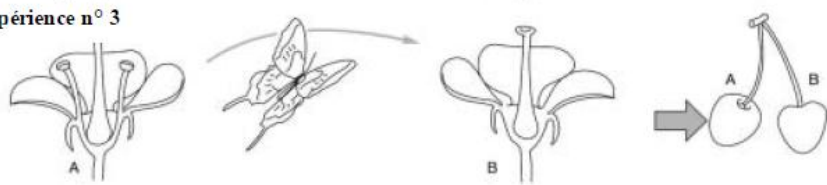




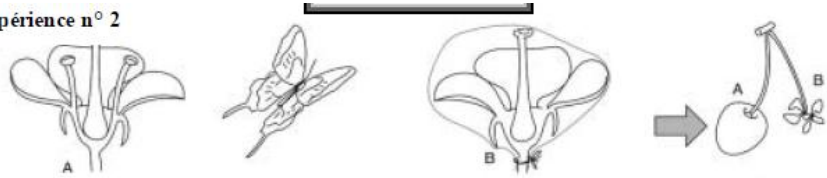
Expérience n° 2



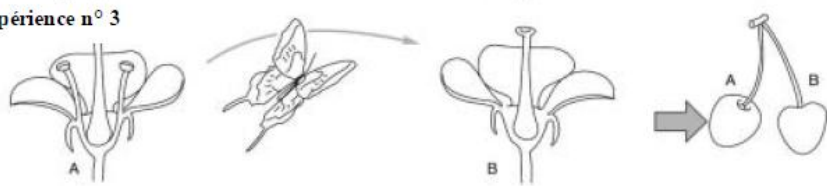
Expérience n° 3



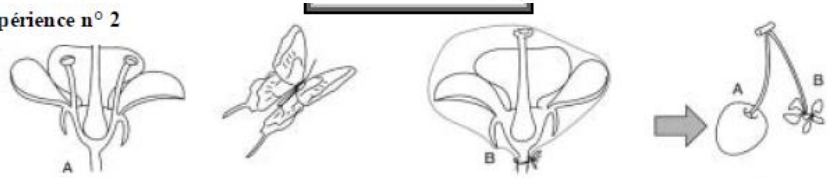
Expérience n° 2



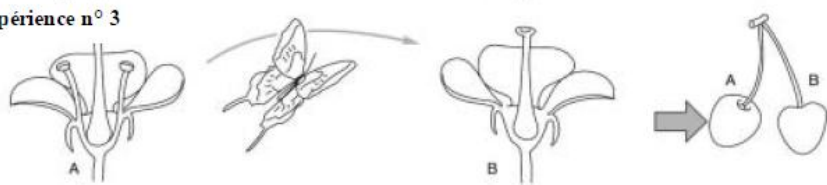
Expérience n° 3



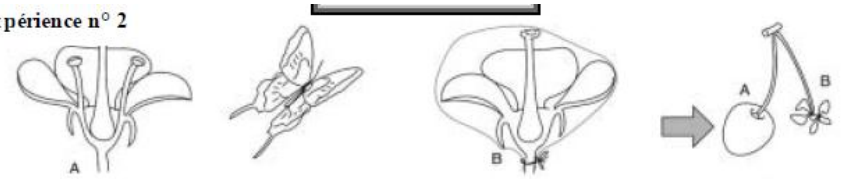
Expérience n° 2



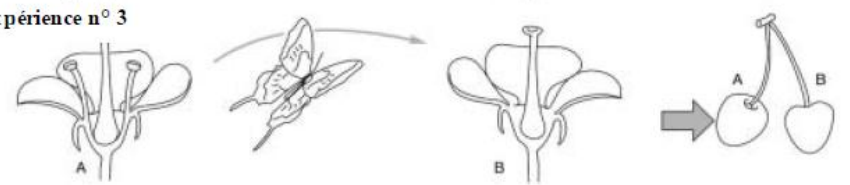
Expérience n° 3



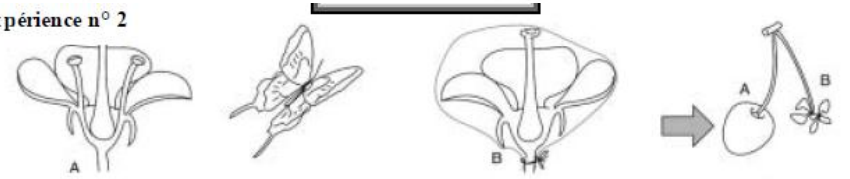
Expérience n° 2



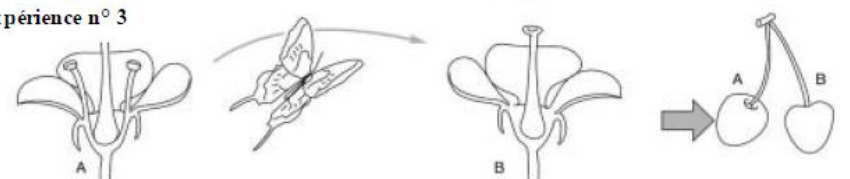
Expérience n° 3



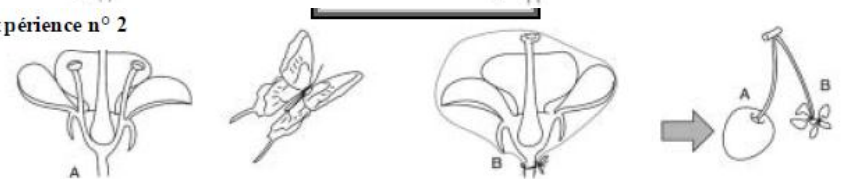
Expérience n° 2



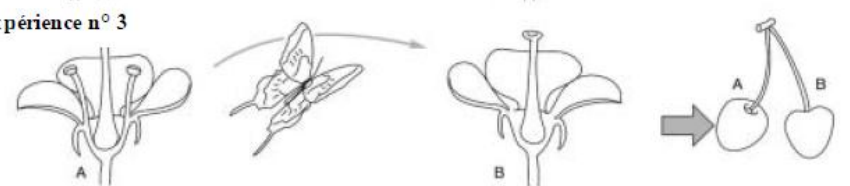
Expérience n° 3

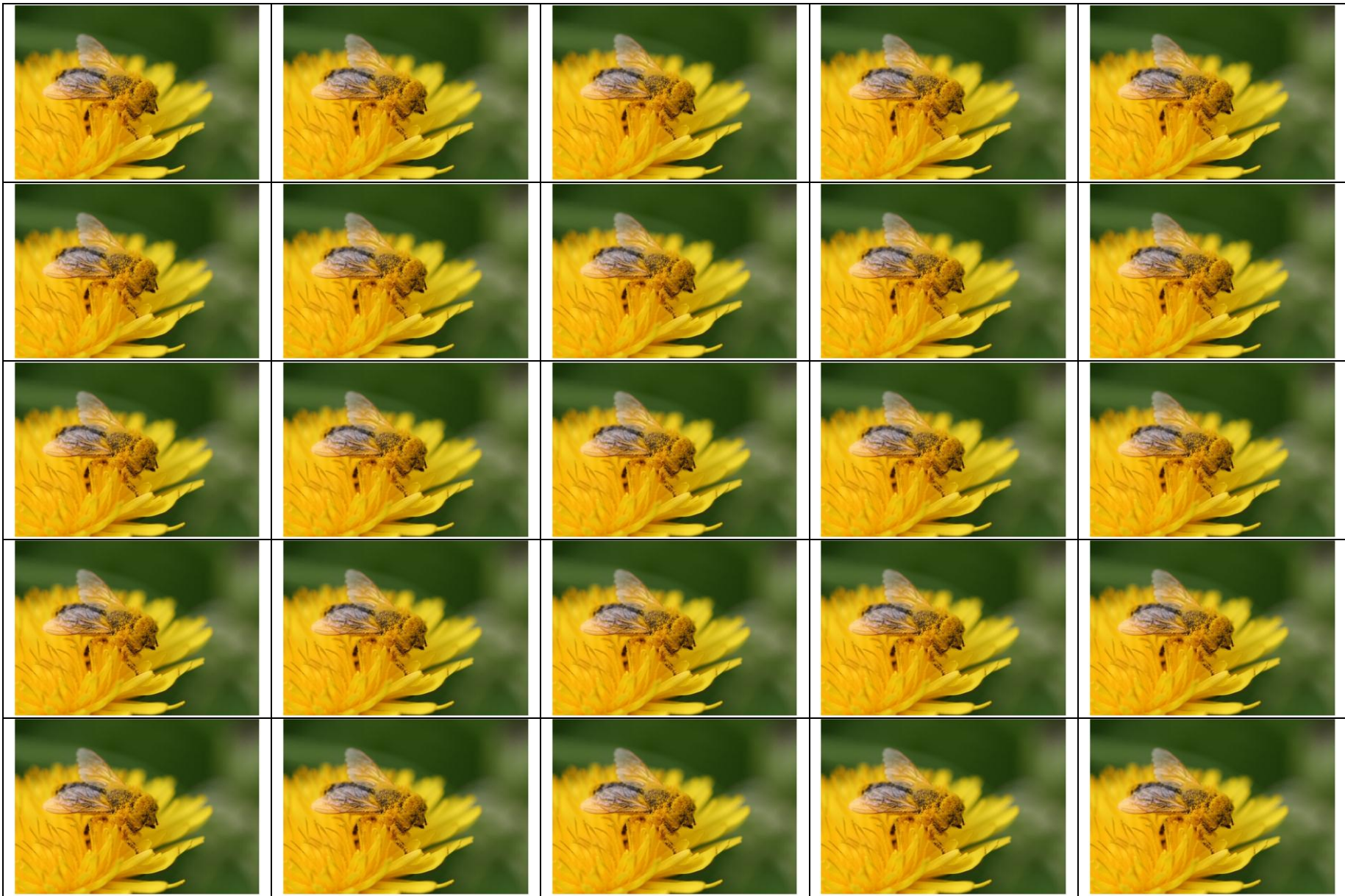


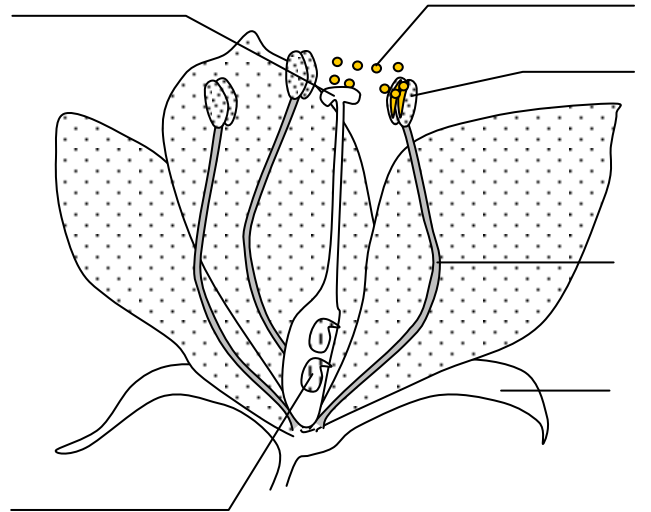
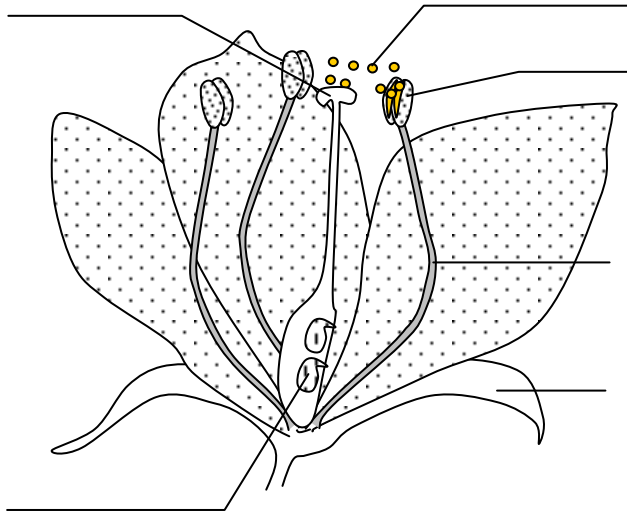
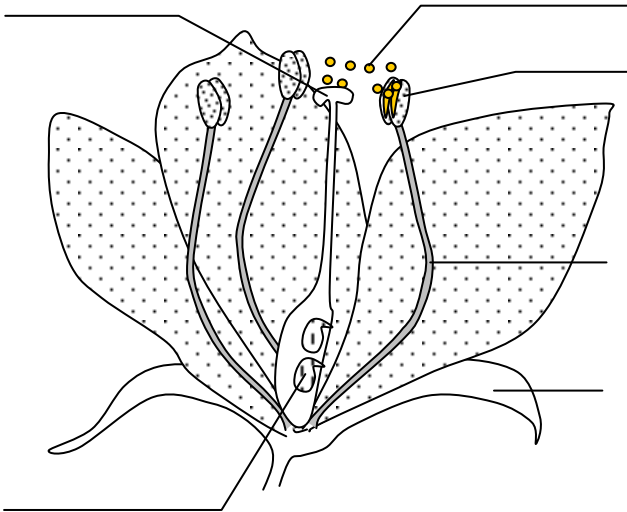
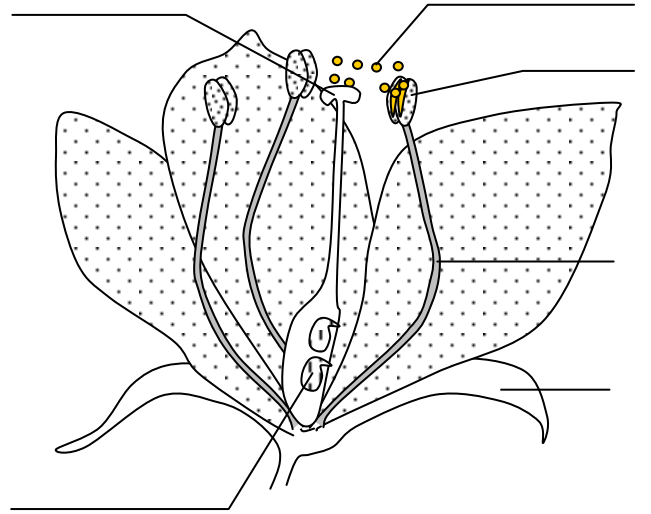
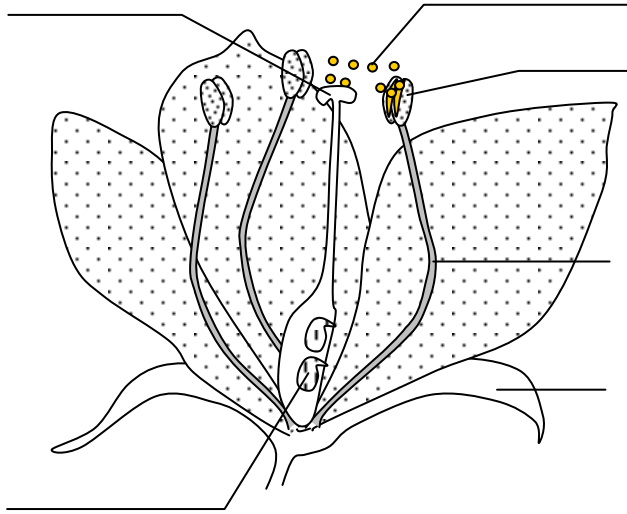
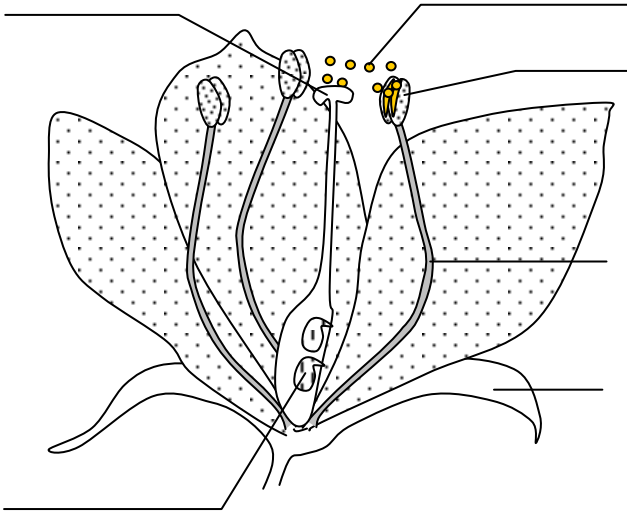
Expérience n° 2

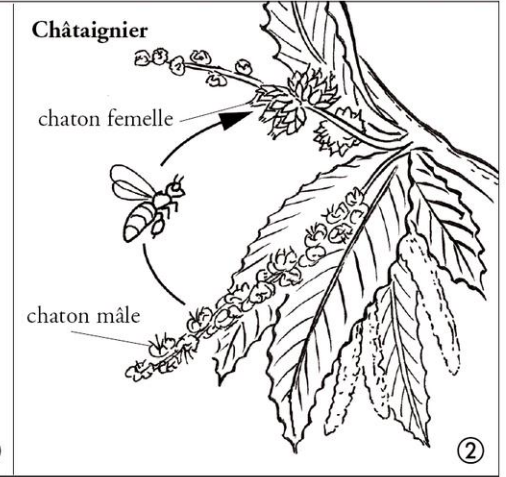
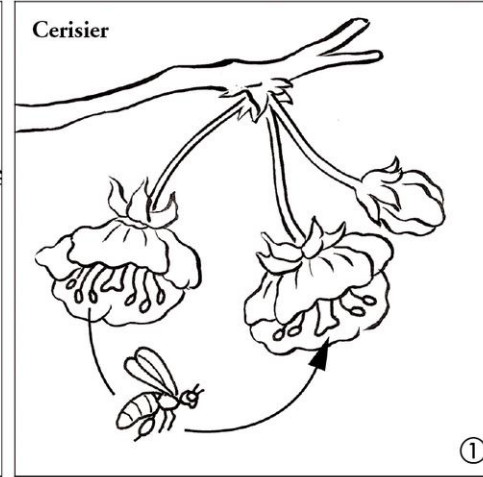
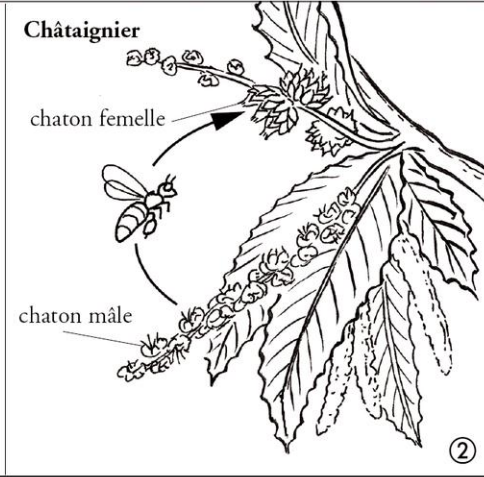
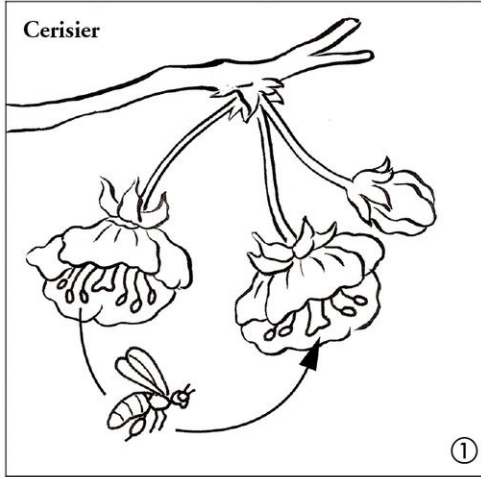
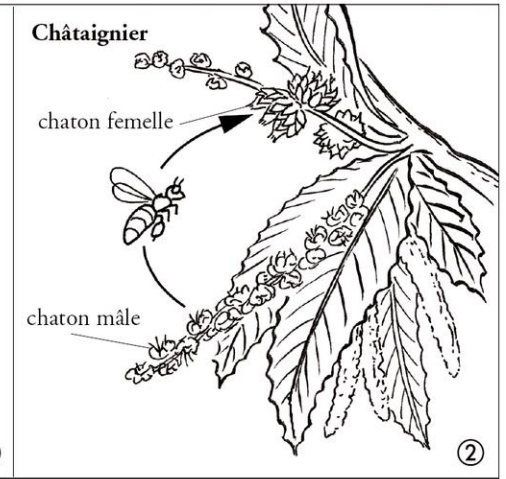
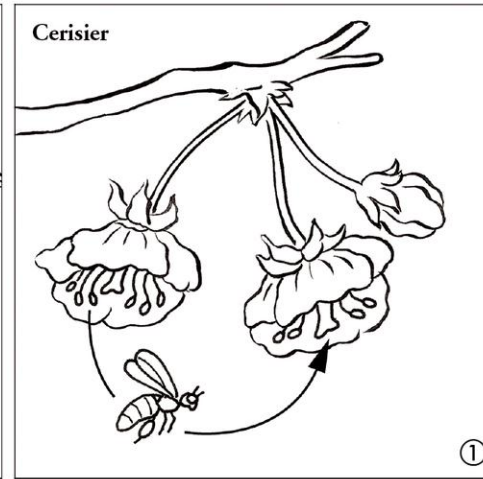
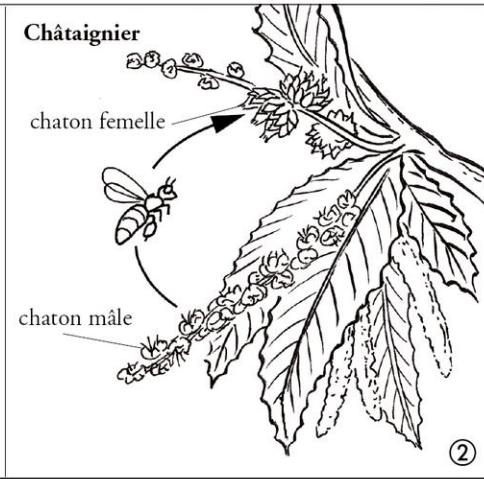
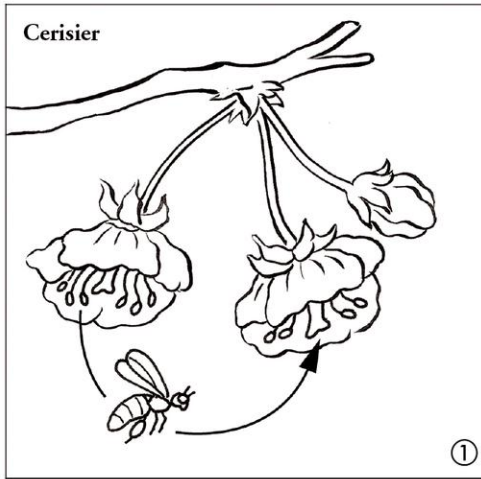


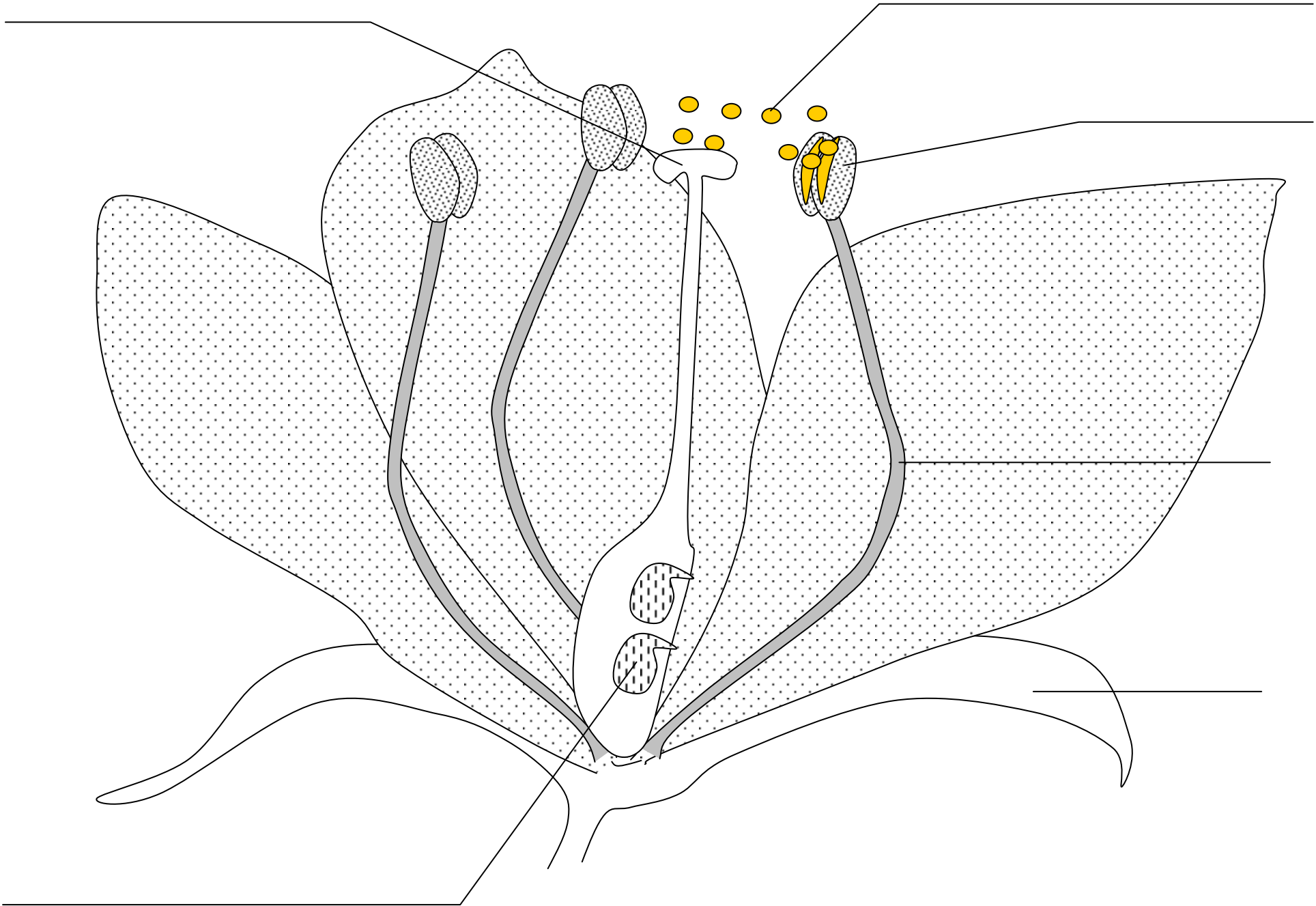
Expérience n° 3











<b>pétale</b>	<b>étamine</b>	<b>pollen</b>
<b>pistil</b>	<b>ovules</b>	<b>sépale</b>
<b>pédoncule</b>		

	<b>Fleur A</b>	<b>Fleur B</b>	<b>Présence du papillon</b>	<b>Formation du fruit A</b>	<b>Formation du fruit B</b>
Situation de départ					
Expérience 1					
Expérience 2					
Expérience 3					

	<b>Fleur A</b>	<b>Fleur B</b>	<b>Présence du papillon</b>	<b>Formation du fruit A</b>	<b>Formation du fruit B</b>
Situation de départ					
Expérience 1					
Expérience 2					
Expérience 3					