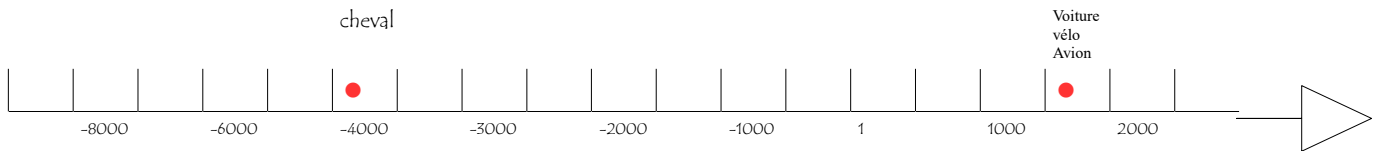


Comment se déplaçait-on autrefois ?

La petite frise :



A) Préhistoire

Documents 1 :

- 1/ Quels étaient les moyens de transport des hommes préhistoriques pour se déplacer sur la Terre?
- 2/ Quels moyens avaient-ils pour se déplacer sur l'eau ?

B) Antiquité :

Document 2 :

- 3/ Quand les hommes ont-ils inventé la ROUE ? A quoi servent les roues ?
- 4/ Quel moyen de transports inventent-ils ?

c) Le Moyen-Âge et les Temps Modernes

Document 3:

- 5/ Quels sont les moyens de transports utilisés par les personnes durant ces périodes ?
- 6/ Quelle invention permet de découvrir l'Amérique ?

D/ L'époque contemporaine

Document 5 :

- 7/ Quels nouveaux moyens de transport invente-t-on au 19ème siècle ?

Documents 1



Construite à partir d'un tronc d'arbre évidé, la pirogue allie maniabilité et rapidité de déplacement.




Dès la préhistoire, l'Homme construit des embarcations fluviales : pirogues creusées dans un tronc d'arbre, canoës en peau ou encore radeaux de roseaux. Ces frêles esquifs sont les ancêtres des navires construits par les peuples méditerranéens à partir de 2500 av. J.-C.


L'invention de la roue

Une invention vieille de 5 500 ans
La roue a été inventée vers 3500 avant Jésus-Christ, c'est-à-dire il y a 5 500 ans. Elle est d'abord apparue en Mésopotamie. Cette région d'Asie correspond à l'Irak actuel. Elle existait peut-être aussi, à la même époque, en Inde et en Iran (Asie).


Une double utilisation
Les premières roues ont été utilisées pour deux choses : le transport, bien sûr, mais aussi la fabrication des **poteries**. Elles ont permis de leur donner une forme arrondie.



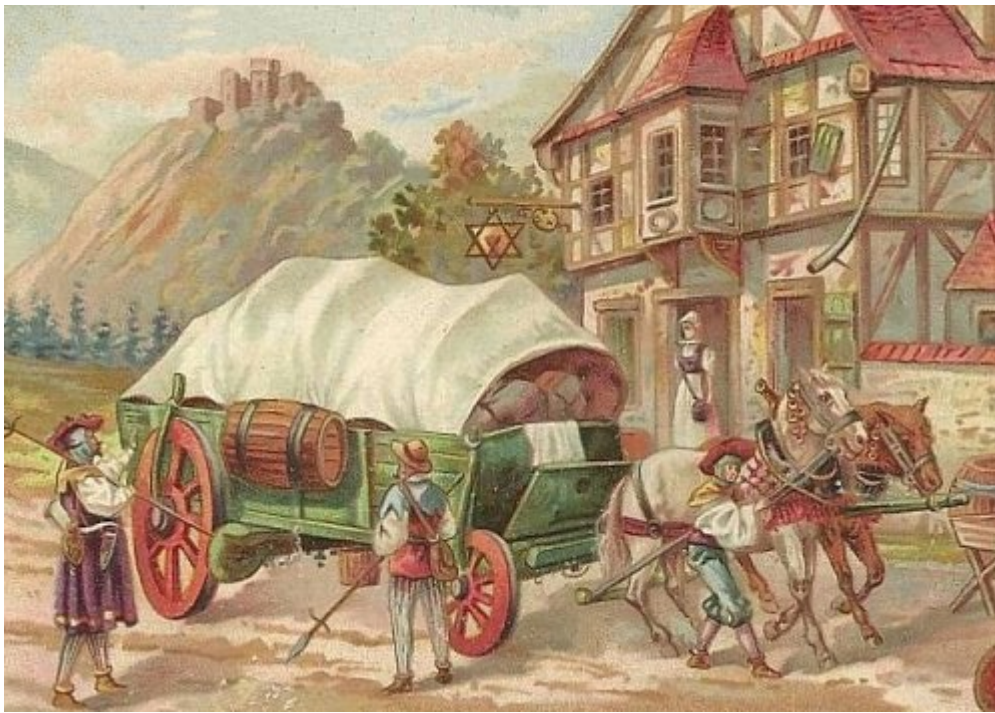
Le char
Dans l'**Antiquité**, les Égyptiens équipaient de roues légères les chars qu'ils utilisaient pour faire la guerre. Ensuite, les Grecs et les Romains ont utilisé les chars pour s'amuser : ils organisaient des courses de chars.



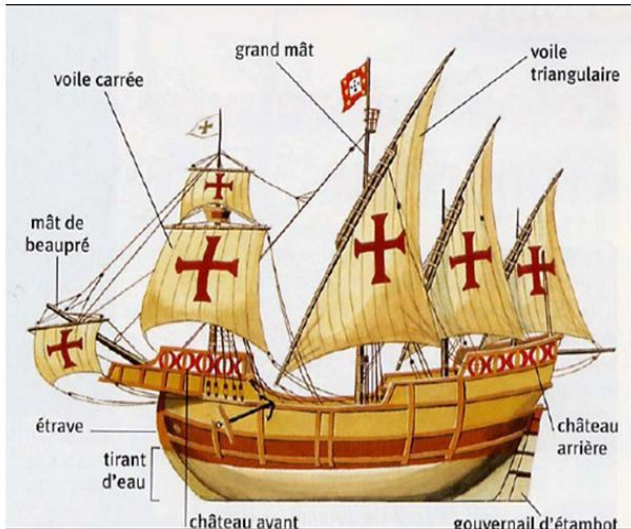
Pleine puis évidée
Au départ, les roues étaient faites d'un seul gros morceau de bois rond. Puis, on les a en partie évidées. Pour qu'elles deviennent plus légères.



Document 3



Des progrès techniques favorables aux expéditions.



La Caravelle

La caravelle est un navire à voile utilisé par les Espagnols et les Portugais à partir du XV^e siècle pour les voyages au long cours servant à l'exploration des « Nouveaux Mondes ».

Les plus célèbres sont celles qui ont servi aux expéditions de Christophe Colomb : *La Pinta*, *la Nina*, *La Santa Maria*.

Grâce à ces navires, il découvrit l'Amérique.

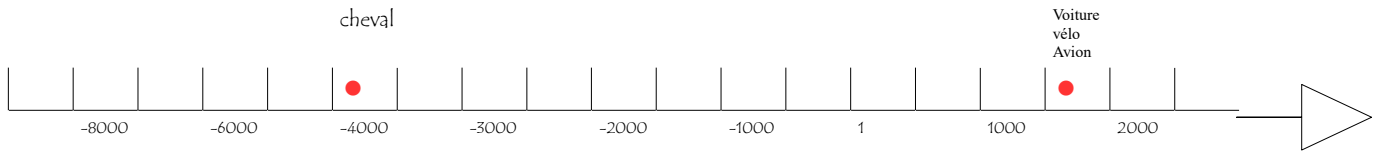




Au 19ème siècle, l'invention du moteur a permis de fabriquer de nouveaux moyens de transports : le train, le bateau à moteur, puis les voitures. Grâce à eux, on a pu se déplacer plus vite, et aller plus loin.

Comment se déplaçait-on autrefois ?

La petite frise :



A) Préhistoire

Documents 1 :

1/

2/

B) Antiquité :

Document 2 :

3/

4/

c) Le Moyen-Âge et les Temps Modernes

Document 3:

5/

6/

D) L'époque contemporaine

Document 5 :

7/

Comment se déplace-t-on au fil du temps ?



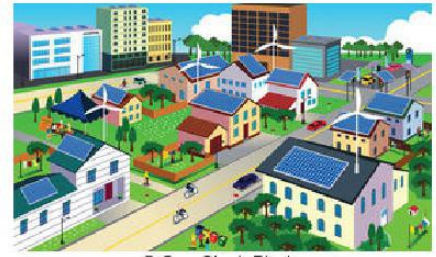
Aller au marché

Autrefois

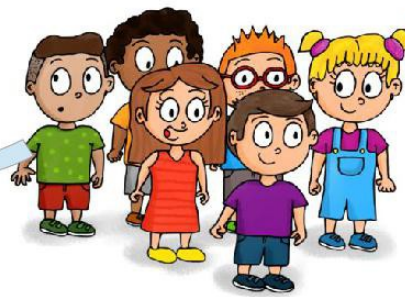
Aujourd'hui

Autrefois

Aujourd'hui



Aller dans la ville ou le quartier d'à côté



Autrefois

Aujourd'hui

Voyager dans le Monde

Traverser la France



Autrefois

Aujourd'hui



Découpe les silhouettes de moyens de transports et colle-les sous les mots « autrefois » et aujourd'hui du schéma ci-dessus.

